



# **Boletim de Resultados PPSP**

Setembro de 2016

## PPSP tem rentabilidade acima da meta em setembro e no acumulado até o 3º trimestre

O Plano Petros do Sistema Petrobras (PPSP), também conhecido como plano BD, registrou rentabilidade de 0,58% em setembro, acima da meta atuarial de 0,54% para o mês, e de 14,85% no acumulado até o terceiro trimestre, bem superior à meta atuarial de 9,98% para o período. Os números evidenciam o bom desempenho dos investimentos.

O resultado foi impulsionado pela boa performance da renda fixa, que concentra quase 45% dos investimentos do plano. Os recursos alocados neste segmento tiveram rendimento de 1,49% no mês e de 24,13% no acumulado até o terceiro trimestre, acima do principal referencial do mercado, o CDI, que teve alta de 1,11% e de 10,42% nos mesmos períodos. O destaque foram os Títulos Públicos Federais, que valorizaram 1,68% em setembro e acumulam crescimento de 27,46% no ano.

Os investimentos em renda variável vêm apresentando recuperação ao longo do ano. Em setembro, esses ativos subiram 0,78%, em linha com os principais referenciais do mercado, o IBX-100 (0,60%) e Ibovespa (0,80%), e acumulam rentabilidade de 14,32% de janeiro a setembro.

Por outro lado, o segmento de investimentos estruturados, que conta com cerca de 6% dos recursos do PPSP, teve desempenho negativo de 6,68% no mês, e de 14,23% no acumulado até o terceiro trimestre. O resultado decorre da frustração de expectativa em relação ao crescimento do mercado gerada pela recessão econômica, o que atingiu as empresas e projetos que compõem a carteira de investimentos estruturados.

Rentabilidade do plano X Meta atuarial – em percentual (%)



\*A rentabilidade total do plano é o retorno dos investimentos, descontados outros fatores que interferem no resultado, como por exemplo, despesas de custeio administrativo.

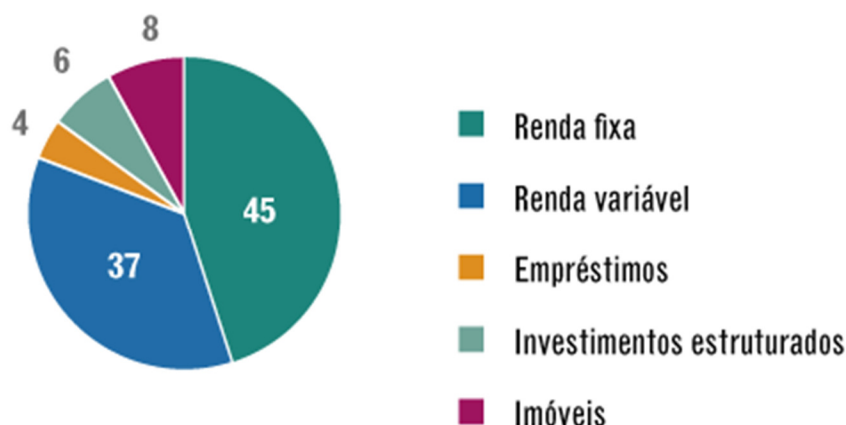
Rentabilidade por segmento – em percentual (%)

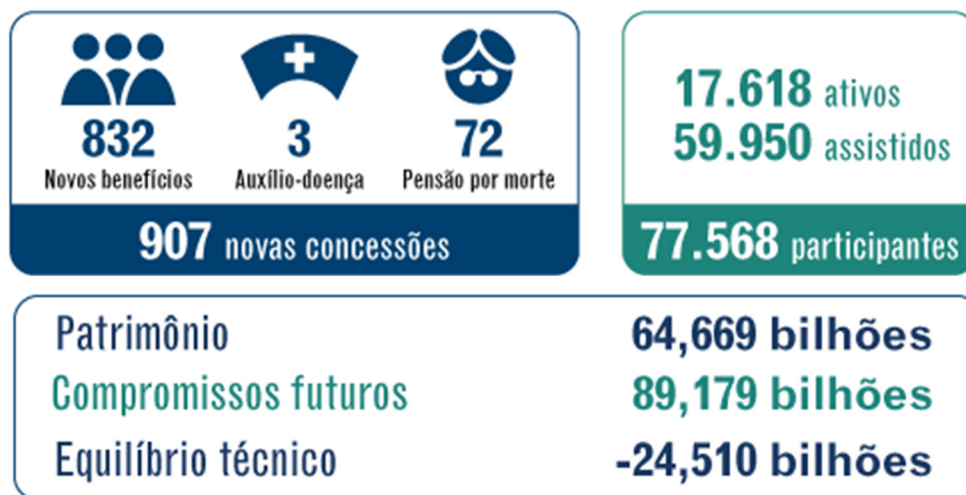
	SETEMBRO	JAN/SET	REFERENCIAIS DE MERCADO	
Renda fixa	1,49	24,13	SETEMBRO	JAN/SET
Renda variável	0,78	14,32	CDI	1,11
Empréstimos	1,24	14,29	IBX-100	0,60
Investimentos estruturados	-6,68	-14,23	Ibovespa	0,80
Imóveis	0,39	0,36		

Rentabilidade por categorias de Renda Fixa e Variável - em percentual (%)

RENDA FIXA	SET	JAN/SET	RENDA VARIÁVEL	SET	JAN/SET
Títulos Públicos	1,68	27,46	Ações em Participações	0,65	14,00
Títulos Privados	-3,19	1,00	Carteiras de Giro	2,30	22,66
Fundos de Renda Fixa	1,11	11,00	Fundos de Renda Variável	0,85	13,56

Composição da carteira - em percentual (%)



**Movimentação do PPSP em setembro**

Referência setembro/2016

• **Patrimônio** (ativos) são todos os investimentos que o plano possui, mais outros recursos que ele tem a receber.

• **Compromissos futuros** do plano (passivo) são os valores necessários para pagar os benefícios de todos os participantes, seguindo o que está previsto no regulamento de cada plano.

• **Equilíbrio técnico** é basicamente a diferença entre os compromissos futuros e o patrimônio do plano e sofre variações para mais ou para menos, de acordo a variação do valor desses compromissos e a rentabilidade dos investimentos. O déficit ocorre quando os compromissos futuros ficam maiores que o patrimônio.

**Saiba mais:** apesar de os investimentos do PPSP terem rentabilizado acima da meta atuarial, o déficit passou de R\$ 22,6 bilhões, em dezembro de 2015, para R\$ 24,5 bilhões, em setembro de 2016. Isso aconteceu porque os compromissos futuros são atualizados mensalmente pela mesma meta atuarial (IPCA + juros) e o acréscimo resultante dessa correção é maior do que o ganho gerado pelos investimentos.