



Boletim de Resultados PP-2

Novembro de 2017

PP-2 tem rentabilidade de 0,21% em novembro e acumula alta de 9,18% nos 11 primeiros meses de 2017

O Plano Petros-2 (PP-2) registrou rentabilidade de 0,21% em novembro de 2017, abaixo da meta atuarial do mês (0,74%), devido principalmente ao desempenho negativo da carteira de renda variável (ações negociadas em bolsa, fundos de ações e participações em empresas). Nos 11 primeiros meses de 2017, no entanto, o plano acumulou alta de 9,18%, superando a meta atuarial do período, de 7,84%.

Desempenho no mês

Assim como em outubro, os investimentos estruturados — compostos por Fundos de Investimentos em Participações (FIPs), veículos de investimento em empresas ou projetos de empreendimentos e fundos imobiliários — tiveram o melhor resultado de novembro, com alta de 3,21%. O destaque ficou com o FIP Caixa Barcelona, cuja rentabilidade foi de 6,24%, por causa da valorização do IRB Brasil Resseguros, empresa investida pelo fundo.

A carteira de empréstimos aos participantes, que corresponde a 4% dos investimentos do PP-2, também superou a meta para novembro de 2017, com rentabilidade de 0,93%.

A renda fixa (títulos públicos e privados), que responde por mais de 81% dos investimentos do PP-2, teve rentabilidade de 0,76%, acima da meta atuarial (0,74%) e do CDI (0,57%), que é referência para este segmento. A carteira de renda fixa de longo prazo reúne majoritariamente títulos públicos (71% do plano) e rendeu 0,78%. Entre estes papéis do governo, os que têm seu valor calculado até o vencimento (64,40% da carteira do PP-2) tiveram alta de 0,83% em novembro, enquanto os marcados a mercado, sujeitos a oscilações constantes de preços e responsáveis por 5,76% dos investimentos do plano, recuaram 0,08%. A carteira de crédito privado (1,66% do total) encerrou o mês com ganho de 0,85%.

A renda variável, que corresponde a 10,67% dos investimentos do PP-2, registrou -3,94% em novembro de 2017, acompanhando os dois principais referenciais deste segmento — Ibovespa (-3,15%) e IBrX 100 (-3,38%). A carteira de curto e médio prazo, que reúne ações de alta liquidez negociadas na bolsa de valores e os fundos de ações, perdeu 3,21% em novembro. Mas o principal impacto negativo veio da renda variável-governança (participação em empresas nas quais a Petros tem fatia relevante) com queda de 5,34%, fortemente influenciada pelo desempenho negativo de BRF, que responde por 35% deste segmento e desvalorizou 13% no mês.

Já a carteira de imóveis ficou negativa em 3,47% devido à reavaliação de alguns ativos.

Resultado acumulado no ano

De janeiro a novembro de 2017, os investimentos do PP-2 acumularam alta de 9,18%, acima da meta atuarial para o período (7,84%). O melhor desempenho do período foi dos investimentos estruturados, que respondem por pouco mais de 2% da carteira do plano e registraram valorização de 46,40%, ainda refletindo principalmente a alta de 62,39% registrada em julho pelo FIP Caixa Barcelona. Os empréstimos aos participantes também contribuíram para o bom resultado registrado até novembro de 2017, com rentabilidade de 10,18%. A renda fixa, que é o segmento com maior representatividade nos investimentos do PP-2, também superou a meta atuarial para o período, com alta de 8,56%. O segmento

de renda variável ficou um pouco abaixo da meta, com variação de 7,29%. Já os imóveis tiveram variação de 0,08%, em função da reavaliação de alguns ativos em novembro, e praticamente não afetaram o resultado acumulado no ano pela baixa exposição do investimento nesse segmento.

Desempenho do plano X Meta atuarial (%)


*A rentabilidade total do plano é o retorno dos investimentos, descontados outros fatores que interferem no resultado, como, por exemplo, despesas de custeio administrativo.

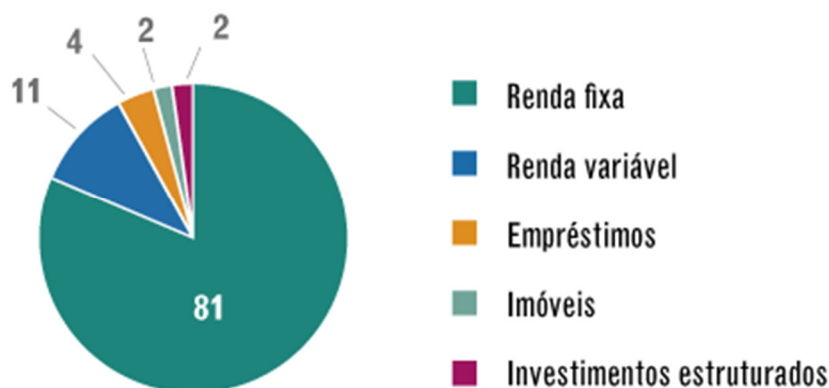
Resultado por segmento (%)

	NOVEMBRO	2017	REFERENCIAIS
Renda fixa	-0,86	11,03	
Renda variável	-4,33	4,93	
Empréstimos	0,91	10,91	
Investimentos estruturados	0,55	-24,87	
Imóveis	-2,72	-3,38	
			NOV
			2017
			CDI
			0,57
			9,34
			Ibovespa
			-3,15
			19,50
			IBrX 100
			-3,38
			19,93

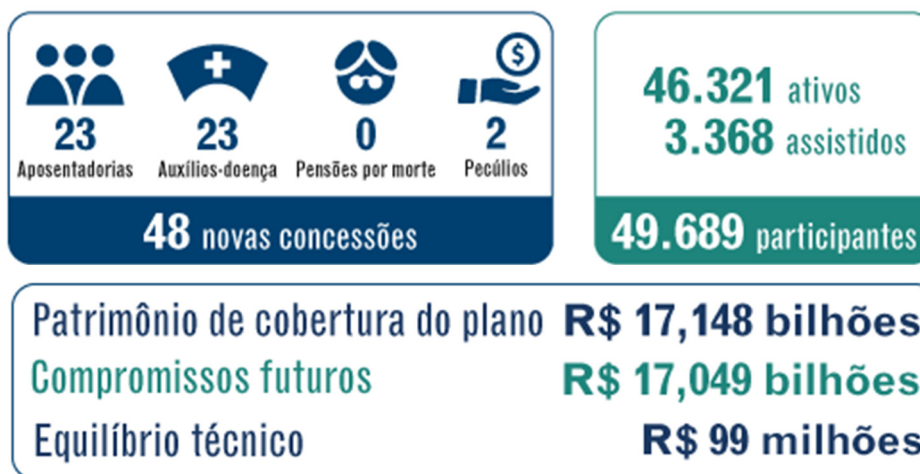
Resultado por categorias de Renda Fixa e Variável (%)

	NOV	2017		NOV	2017
RENDA FIXA			RENDA VARIÁVEL		
Renda fixa de longo prazo	-1,07	11,21	Governança	-4,51	4,13
Crédito Privado	0,74	17,88	Carteira de Curto e Médio Prazo	-3,34	9,02

Composição da carteira do PP-2 (%)



Movimentação do PP-2 em novembro



Referência novembro/2017

- **Patrimônio (ativos):** são todos os investimentos que o plano possui, mais outros recursos que ele tem a receber.
- **Compromissos futuros do plano (passivo):** são os valores comprometidos com os pagamentos de benefícios de todos os participantes, seguindo o que está previsto no regulamento do plano.
- **Equilíbrio técnico:** é basicamente a diferença entre os compromissos futuros e o patrimônio do plano. Sofre variações para mais ou para menos, de acordo com a movimentação desses compromissos e a rentabilidade dos investimentos. Quando os compromissos futuros ficam maiores que o patrimônio ocorre déficit. Quando a situação é inversa, há superávit.

Saiba mais: O superávit do PP-2 recuou de R\$ 126 milhões, em outubro, para R\$ 99,620 milhões, em novembro, porque a rentabilidade dos investimentos ficou abaixo da meta atuarial do período.